

From: [Ilse Gräber \(igr\)](#)
To: [Marianne Baandrup](#)
Subject: SV: KDI 14/01020, oplysning vedr. retablering af vej og stenkastning
Date: 23. april 2015 08:38:48
Attachments: [image002.png](#)
[image003.png](#)
[image004.png](#)
[image005.png](#)

Kære Marianne Baandrup.

Tak for det tilsendte materiale.

Kystdirektoratet forestår jeres skrivelse således, at vejen retableres med de oprindelige dimensioner og materialer før stormen. Det samme gælder for stenkastningen, som retableres, som det er beskrevet i brevet af 16. november 1982 af det daværende Kystinspektoratet (sagnr. 103-1403-4-b).

Under de forudsætninger kræves ikke en ny tilladelse efter kystbeskyttelsesloven. Sagen lukkes dermed.

Med venlig hilsen

Ilse Gräber
AC - fuldmægtig
Kyst og Klima

Direkte: +45 4122 3772
Email: igr@kyst.dk



Højbovej 1
DK - 7620 Lemvig
Tlf.: (+45) 99 63 63 63
CVR-nummer: 36876115
www.kyst.dk

Fra: Marianne Baandrup [mailto:marianne.baandrup@bayer.com]

Sendt: 7. april 2015 18:19

Til: Ilse Gräber (igr)

Emne: RE: KDI 14/01020 Kommentarer til partsindlæg Hyldebo Strandvej 14-26 og Pilekrogen 13-17. Sjællands Odde

Kære Ilse Gräber

Kystgruppen har modtaget jeres bemærkninger og vi har sammensat et svar i vedlagte brev. Desuden har vi lavet en "afsnitsnummerering" der henviser til de enkelt afsnit i jeres bemærkninger, så det er lettere at finde rundt i svarene (denne er også vedlagt).

venlig hilsen
Marianne Baandrup & Søren Rosing

From: Ilse Gräber (igr) [mailto:igr@kyst.dk]

Sent: 25. februar 2015 15:19

To: Marianne Baandrup

Subject: SV: KDI 14/01020 Kommentarer til partsindlæg Hyldebo Strandvej 14-26 og Pilekrogen 13-17. Sjællands Odde

Kære Marianne Baandrup og Søren Rosing.

Kystdirektoratet har modtaget jeres partsindlæg af 18. januar 2015. Kystdirektoratet fastholder sit varsel af 22. december 2015. Bemærkninger til jeres brev samt begrundelse til fastholdelse af varsel vil fremgå neden for.

Strækning

Kystdirektoratet beklager misforståelsen og tilretter i en evt. afgørelse, at det drejer sig om en strækning på 130 m, hvor der ansøges om reparation af Hyldebo Strandvej.

Eksisterende tilladelse

Brevet af det daværende Kystinspektoratet af 16. november 1982 er ikke en tilladelse, sm det fremgår af afsnit 3, idet kystbeskyttelsen blev reguleret på en anden måde dengang. Vi beklager, at vi ikke har fundet denne skrivelse i vores arkiver.

Kystdirektoratet vurderer, at I fortsat kan vedligeholde anlægget, som det fremgår af brevet. En vedligeholdelse gælder dog kun mængden, størrelse og opbygning af sten, men ikke opfyldningen. Praksis er, at en ødelagt og tilladt stenkastning må genopføres op ad den nye skrænt.

Opfyldning

Kystdirektoratet finder, at der ikke skal foretages en opfyldning med knust beton. Kystdirektoratet skal i vurderingen også tage hensyn til kystlandskabets bevarelse. Vejen har en så kystnær beliggenhed, at en evt. skade på vejen ikke kan undgås.

Kystdirektoratet finder det uhensigtsmæssigt, at der eventuel vil forekomme blottet knust beton, som kan ende på kysten i tilfælde af en stormhændelse. Derfor finder Kystdirektoratet, at vejen, hvis den oprindelige placering fastholdes, bør genopbygges med de samme materialer som tidligere.

Tilbagerykning

Vi finder ikke, at et matrikelkort kan danne grundlag for beregning af en kysttilbagerykning. Mellem 1954 og 1995 er vegetationsgrænsen rykket ca. 23 m tilbage. Det svarer til ca. 0,5-0,6 m pr. år. Neden for vises luftfotos fra 1954, 1995, 2012 og 2014. Det kan iagttages at stranden er blevet smallere og strandplanet dybere, hvilket skyldes stenkastningen, idet der ikke er blevet tilført ekstra sand.

Flytning af vej

Kystdirektoratet finder stadig, at flytningen af vejen er den mest hensigtsmæssige løsning. Dette vil spare mange vedligeholdelsesudgifter på sigt. Kystdirektoratet er dog enig i, en tilladelse ikke kan bortfalde, og at stenkastningen fortsat kan vedligeholdes i forhold til brevet fra 16. november 1982.

Tilladelse Gribenvej 55

Det er korrekt, at der den 30. april 2013 blev givet tilladelse til kystbeskyttelse beliggende Gribenvej 55 til beskyttelse af forsvarrets bygninger og anlæg. Der blev dengang både udlagt stenkastning kombineret med ralfodring. Sidstnævnte for at tilgodese naturens frie udfoldelse.

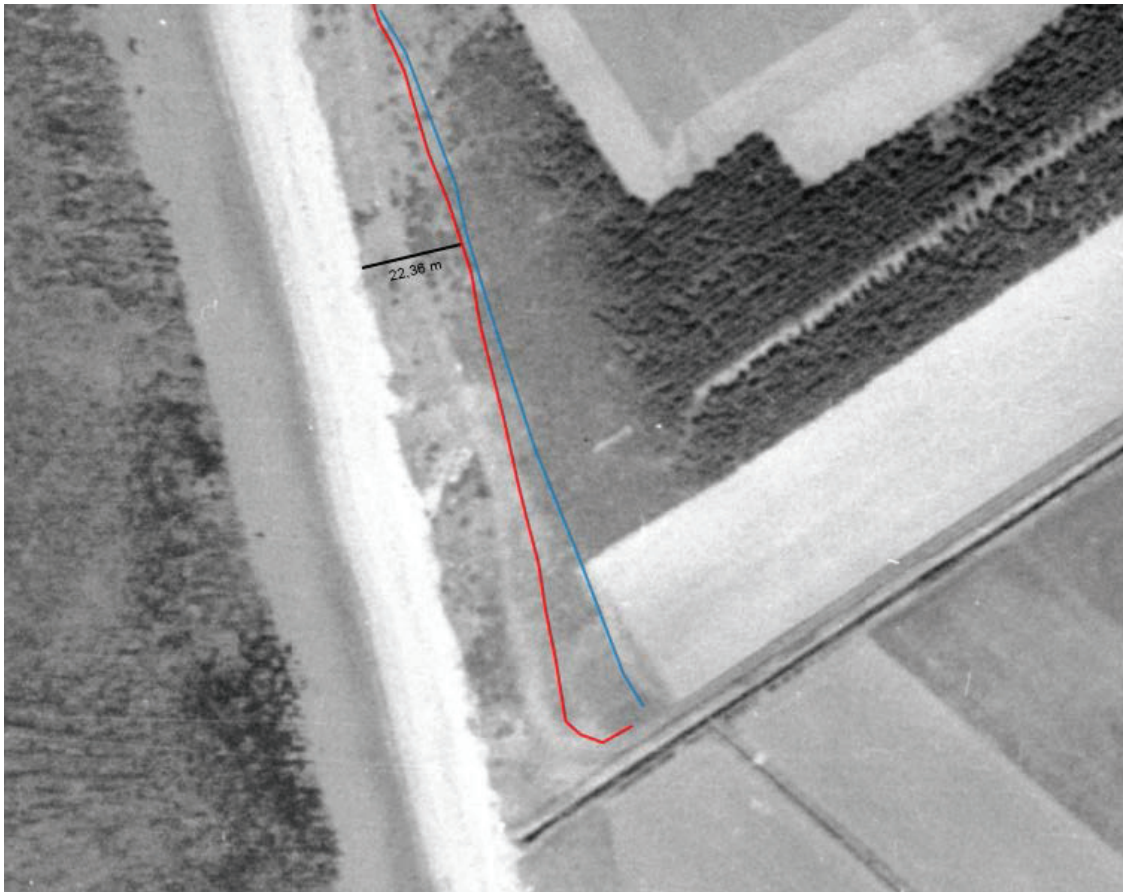
Sammenfatning

Kystdirektoratet er enige, at tilladelsen fra 1982 fortsat er gældende. Det betyder, at stenkastningen kan reetableres som det fremgår af tilladelsen op ad den nye skrænt.

Reetablering af vejens oprindelige forløb kræver også en opfyldning, hvilket kræver forudgående tilladelse fra Kystdirektoratet. Der kan ikke opfyldes med knust beton, men med de materialer, som der har været hidtil.

Såfremt I ønsker at fastholde jeres ansøgning, bedes I meddele dette. I så fald træffes der afslag, som I har mulighed for at påklage. Ønsker I at tilrette projektet, er I velkommen til at indsende Kystdirektoratet supplerende materiale.

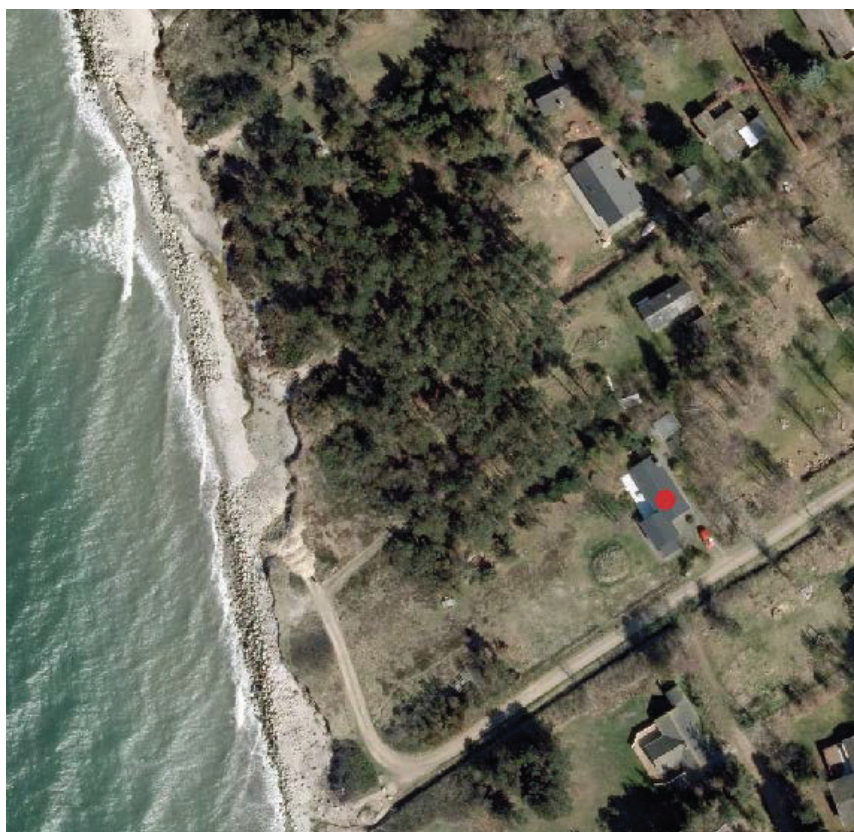
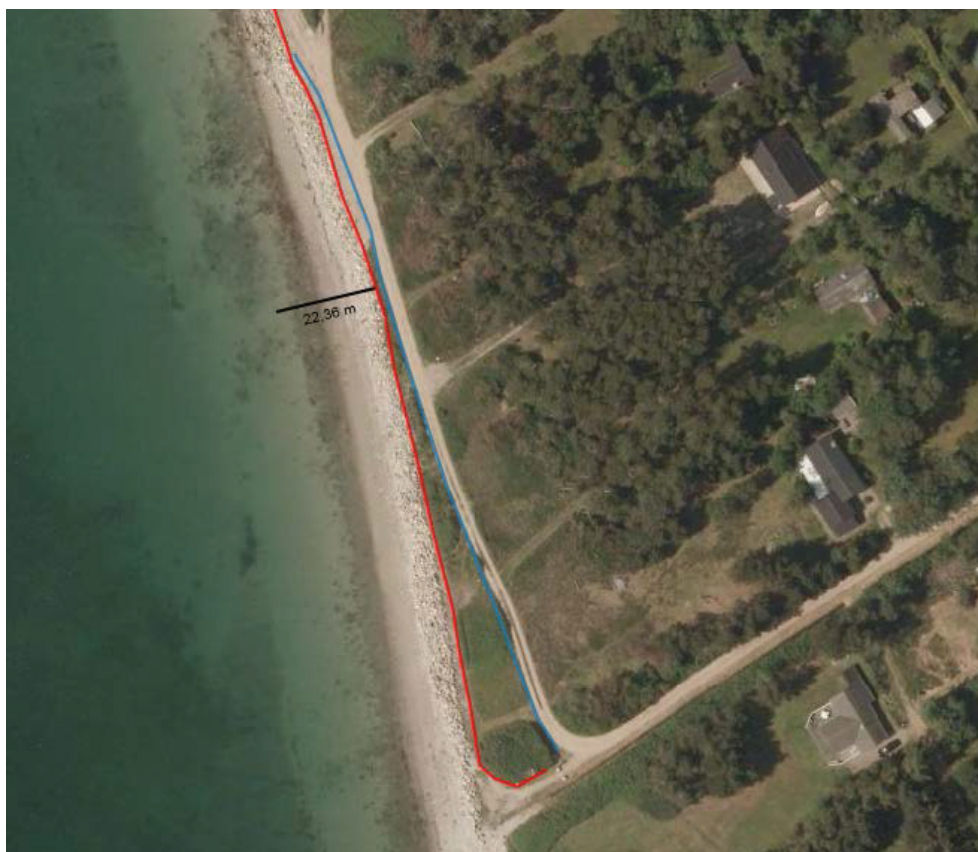
Luftfoto fra 1954: rød streg markerer vegetationsgrænsen i 1995



Kysten i 1995



Kystlinje i 2012



Med venlig hilsen

Ilse Gräber
AC - fuldmægtig
Kyst og Klima

Direkte: +45 4122 3772
Email: igr@kyst.dk

Højbovej 1
DK - 7620 Lemvig
Tlf.: (+45) 99 63 63 63
CVR-nummer: 36876115
www.kyst.dk

Fra: Marianne Baandrup [<mailto:marianne.baandrup@bayer.com>]

Sendt: 18. januar 2015 20:35

Til: Ilse Gräber (igr)

Emne: KDI 14/01020 Partshøring Hyldebo Strandvej 14-26 og Pilekrogen 13-17. Sjællands Odde

Vedr.: Partshøring for Hyldebo Strandvej 14-26 samt Pilekrogen 13-17, Sjællands Odde.

I medsendte brev redegør vi for, hvorfor vi mener, vi bør få en tilladelse til at genetablere kystsikringen ved de berørte grunde. Naturstyrelsen har allerede givet en dispensation til genetablering af Hyldebo Strandvej (se vedlagte afgørelse).

Derudover medsendes en række bilag, der skal understøtte vor argumentation.

Dersom der er spørgsmål i forbindelse med dette, må I endelig vende tilbage, ligesom vi gerne vil orienteres, før der skrives en beslutning.

Venlig hilsen

Marianne Baandrup
Hyldebo Strandvej 24
mobil 24 29 99 75

& Søren Rosing
Hyldebo Strandvej 22